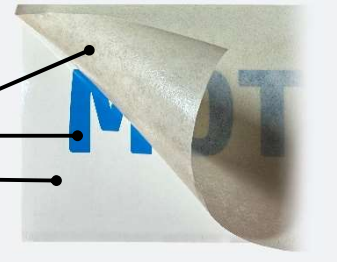


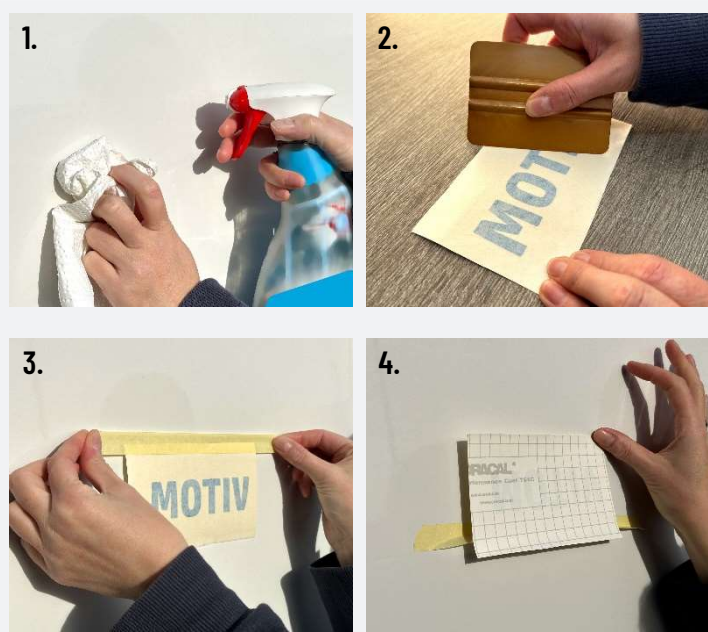
Du hast ein Qualitätsprodukt gekauft. Alle unsere Aufkleber sind individuell angefertigt. Jeder der Artikel ist ein von Hand hergestelltes Produkt. Es wird bei den Fertigungsschritten darauf geachtet, dass die Qualität stimmt. In den folgenden 8 Schritten erklären wir dir wie du deinen neuen Autoaufkleber richtig anbringst.

Der Aufkleber besteht aus 3 Teilen.

1. Übertragungsfolie
2. Hauchdünne Premium Vinylfolie
3. Trägerpapier: Wachsbeschichtet



Autoaufkleber Verklebeanleitung



1. Reinige zuerst die zu beklebende Fläche! Diese muss staub- und fettfrei sein. Am besten nimmst du einen handelsüblichen Glasreiniger.

2. Lege die Folie auf einen ebenen Untergrund und streiche unter hohem Druck mit einem Rakel über die Übertragungsfolie.

3. Bringe das Motiv am Fahrzeug (mit der Übertragungsfolie nach oben, das weiß karierte Silikonpapier nach unten) in Position und fixiere es mit Hilfe von Kreppband in horizontaler Richtung, so dass das Kreppband nur am oberen Rand angebracht ist.

4. Klappe nun das Motiv nach oben um und halte es mit einer Hand fest.

5. Nun kann das weiß karierte Silikonpapier im flachen Winkel vorsichtig vom Motiv abgezogen werden. Das Motiv sollte dabei vollständig auf der Übertragungsfolie zurückbleiben. Achte dabei unbedingt darauf das keine Motivteile an dem Silikonpapier haften bleiben!

6. Nun sollte die klebende Seite vom Übertragungspapier mitsamt dem Motiv in deine Richtung zeigen. Du kannst nun vorsichtig beginnen das Motiv zurück zu klappen, dabei halte die Folie etwas vom Auto weg.

7. Mithilfe des Rakels streiche langsam von oben nach unten und der Mitte nach außen hin die Folie fest. Achte darauf, dass sich dabei keine Falten bilden. Der einmal klebende Aufkleber kann nicht mehr korrigiert werden!

8. Beginne nun langsam die Übertragungsfolie im flachen Winkel abzuziehen. Das Motiv sollte nun auf der Oberfläche verbleiben. Falls Motivteile auf der Transferfolie kleben bleiben sollten, klebe diesen erneut auf die Oberfläche und rakel nochmals vorsichtig über das Motiv bevor du erneut versuchst das Transferpapier zu entfernen.

